

## CORTE/CUT

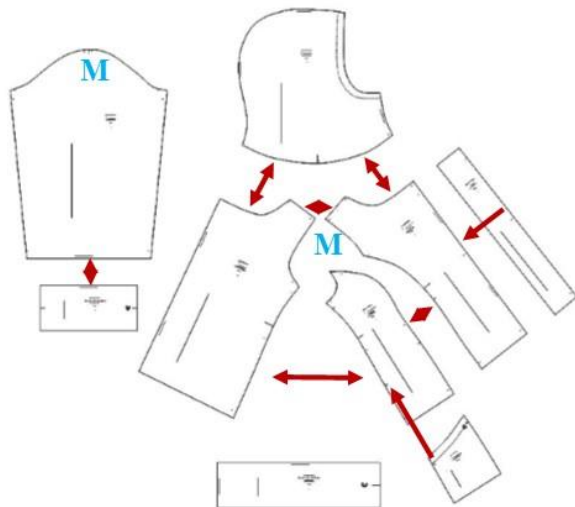
- 1.- Pieza delantera central. 2 Cortes
- 2.- Pieza del costado delantero. 2 Cortes
- 3.- Vistas. 2 Cortes
- 4.- Pieza espalda. 1 Corte con tela doblada
- 5.- Mangas. 2 Cortes
- 6.- Capucha. 2 Cortes + 2 cortes en tela para forro
- 7.- Bolsillos. 2 Cortes

- 1.- Central front piece. 2 cuts
- 2.- Lateral forward. 2 cuts
- 3.- Views. 2 cuts
- 4.- Back piece. 1 Cut with folded fabric
- 5.- Sleeves. 2 cuts
- 6.- Hood. 2 Cuts and 2 cuts in fabric for lining
- 7.- Pockets. 2 cuts

## INSTRUCCIONES/INSTRUCTIONS

Tela: Tela de Polar  
Tela de forro para la capucha  
Cierre separable

Fabric: Polar  
Lining fabric for the hood  
Separable closure



## CONFECCION/MAKING

- A.- Fijar los bolsillos en las piezas laterales delanteras
- B.- Coser las piezas delanteras
- C.- Cerrar los hombros
- D.- Colocar las mangas
- E.- Cerrar mangas y costados
- F.- Armar y colocar la capucha
- G.- Colocar las vistas y el cierre
- H.- Colocar las piezas de puño

- A.- Fix the pockets on the front side pieces
- B.- Sewing the front pieces
- C.- Close the shoulders
- D.- Place the sleeves
- E.- Close sleeves and sides
- F.- Arming and placing the cowl
- G.- Place the views and the closing
- H.- Place the fist pieces

## TELA Y CONSUMO/TOTAL CLOTH

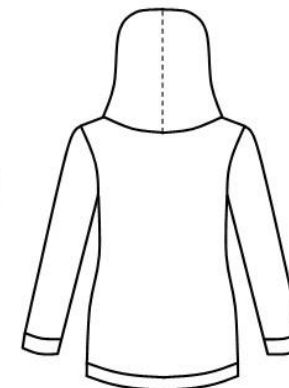
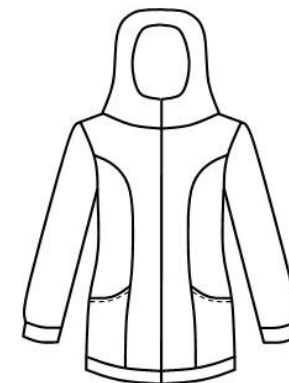
Para la T-L  
Tela, 1,50 mts de ancho

For the T-L  
Fabric, 1.50 meters wide



## CHAQUETA SEMILARGA DE POLAR

**CODIGO  
CODE  
373**



## TALLAS/SIZES

4 6 8 10 12 14 16  
S M L XL XXL

- Adquiere Patrones Digitales. Descarga e imprime en casa.
- Matrices para Maquinas Bordadoras. Encuentra PES, JEFF, XXX
- Patrones Impresos, adquiere tus compras online con despachos a todo Chile.
- Encuentra puntos de ventas mas cercanos. Servicios, Articulos y mas en un solo lugar.

[www.puntopatrones.com](http://www.puntopatrones.com)



Punto Patrones

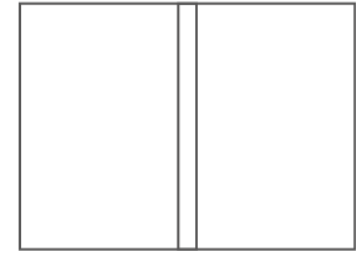




- PATRONES INCLUYEN 1 CENTIMETRO DE COSTURA PARA CORTAR Y ARMAR
- CONFIGURE SU IMPRESORA AL MISMO FORMATO DE HOJA QUE ELIGIO
- PATTERNS INCLUDE 1 CENTIMETER OF SEWING TO CUT AND ASSEMBLE
- CONFIGURE YOUR PRINTER TO THE SAME PAPER FORMAT YOU CHOOSE



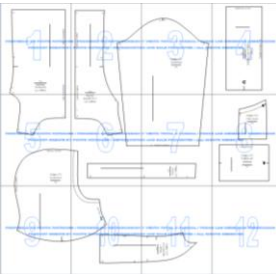
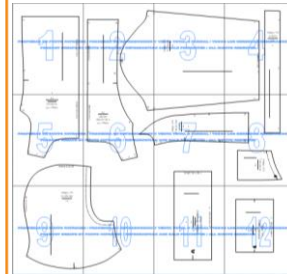
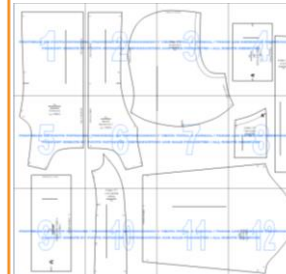
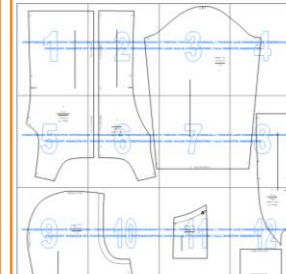
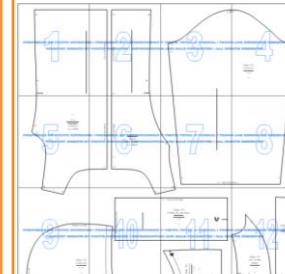
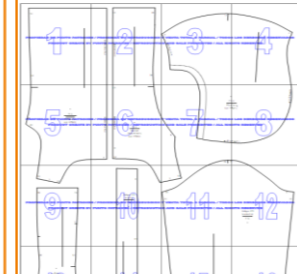
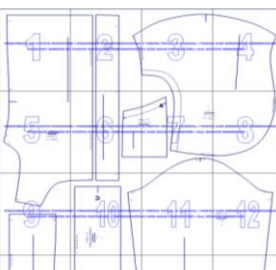
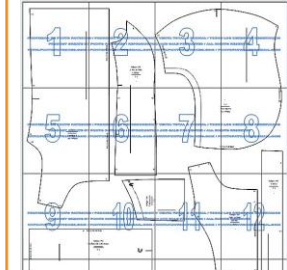
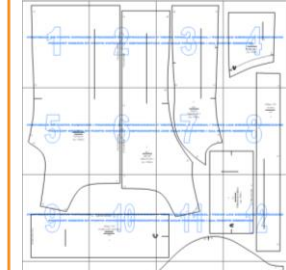


 **JUNTAR HOJAS**  
PUT PAPER TOGETHER



 **NO MONTAR**  
DO NOT MOUNT PAPER

## ARMADO DE LAS HOJAS POR TALLAS

PAPER ASSEMBLY

<p>4</p> 	<p>6</p> 	<p>8</p> 	<p>10</p> 	<p>12</p> 	<p>14</p> 
<p>16</p> 	<p>S</p> 	<p>M</p> 	<p>L</p> 	<p>XL</p> 	<p>XXL</p> 